

PREMIX, l'edilizia fra tradizione e futuro

The construction industry between tradition and future

Stefano Scarafiotti,
Premix S.p.A.

Responsabile unità operativa
Operating Unit Manager

mento delle materie prime: è situato infatti al centro di un triangolo i cui vertici, distanti pochi chilometri, sono la cementeria, la cava di calcare ed il calcificio.

Il processo produttivo è molto semplice ed efficace: il calcare, proveniente dalla cava, viene asciugato con essiccatoio rotante a 3 tamburi concentrici Gebr. Pfeiffer, selezionato con vagli multirete Rhewum, quindi mescolato con i leganti (cementi e calci) e gli additivi mediante un miscelatore ad asse orizzontale da 2200 litri M-Tec MR 220V.

Gli additivi rappresentano la principale differenza rispetto alle malte tradizionali: il loro

bassissimo dosaggio (in media sotto lo 0,1%) conferisce al prodotto finito pregevoli caratteristiche quali leggerezza, lavorabilità, ritenzione d'acqua. Tutto il processo produttivo ha luogo a secco, al di sotto dei 120°C, e non dà luogo ad alcun genere di emissioni nell'ambiente.

Lo stabilimento, progettato alla fine degli anni '80, è stato dimensionato per il mercato di quel tempo, caratterizzato prevalentemente da cantieri di grandi dimensioni: un'elevata capacità produttiva (75.000 tonnellate/anno su un turno)

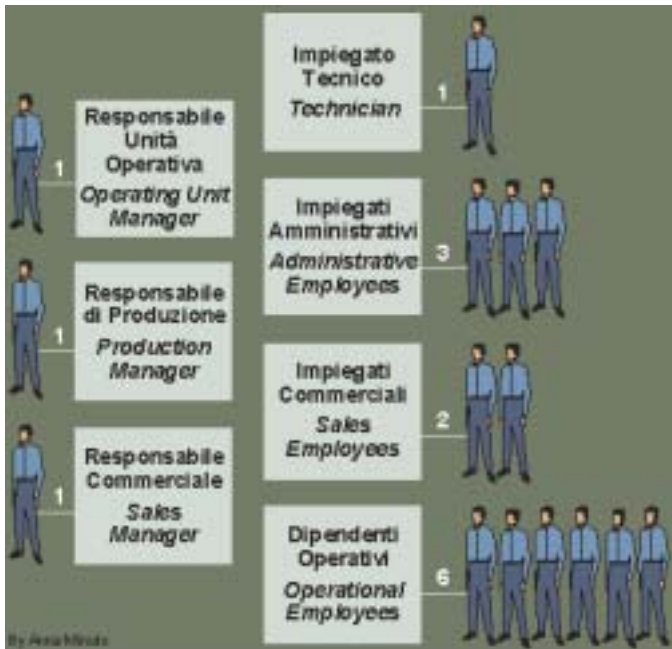
Veduta della sede e
dell'unità operativa

*View of the main offices
and production facility*



La Premix S.p.A., con sede e stabilimento a Melilli (Sr), produce e commercializza malte premiscelate dal 1991, anno in cui è stata fondata ad opera di tre aziende siciliane, ognuna con grande esperienza nel proprio settore: la Cementeria di Augusta S.p.A. (ora Unimed S.p.A.), il calcificio Leone La Ferla S.p.A. di Villasmundo (Sr) e la società di trasporti industriali T.I.Me. S.p.A. di Siracusa.

L'unità operativa è tra le più grandi e moderne in Italia nel suo genere. L'impianto, con torre di produzione alta 50 metri, gode di una posizione strategica per l'approvvigiona-



6

per pochi prodotti, con prevalenza di quelli sfusi (70%). Oggi il mercato dell'edilizia, con i suoi forti mutamenti, richiede all'impianto (che lavora ancora su un turno) circa 30 prodotti per oltre 40.000 tonnellate/anno complessive, di cui l'80% in sacco. La conseguente saturazione del reparto insacco è superiore a quella prevista in fase di progetto: l'elevato mix dei prodotti in sacco, la molteplicità delle dimensioni e dei pesi dei sacchi (25, 30 e 40 kg) nonché i frequenti lavaggi per la pulizia - necessari per l'alternanza di granulometrie e colore - hanno reso indispensabile apportare, negli ultimi anni, sostanziali modifiche alle logiche di funzionamento degli impianti, ovvero, un'insaccatrice a 4 becchi, una pallettizzatrice - entrambe Car-Ventomatic - e un'infilasacchi Unisac.

Il mercato I prodotti Premix vengono commercializzati in Sicilia e Calabria e, tramite la Unimed di Barletta, sono state effettuate

alcune esportazioni in Albania. In un mercato come quello siciliano - dove i metodi tradizionali sono ancora ampiamente diffusi - il personale Premix opera una continua sfida presentando tecnologie e modus operandi mittel-europei. L'organizzazione commerciale è strutturata, per la Sicilia orientale, con propri dipendenti, ai quali si aggiungono i venditori dello stabilimento Unimed di Augusta, per la Sicilia centro-occidentale, a mezzo di agenti plurimandatari: per quest'area geografica è in corso attualmente un turn-over, finalizzato ad ottenere una migliore presenza

sul territorio. Promozione e vendita si sviluppano sui tre canali delle rivendite, delle imprese di costruzioni e degli applicatori. Per ognuno di questi esiste un servizio personalizzato, con iniziative mirate a garantire la massima soddisfazione dei clienti: presso le rivendite, ad esempio, vengono organizzati gli "open days", incontri per presentare i prodotti e servizi Premix, ai quali partecipano professionisti ed imprese del settore. Inoltre, periodicamente la società apre le porte agli applicatori, dando la possibilità di provare, su diversi supporti, l'intera gamma dei prodotti con le ultime novità.

Automezzo utilizzato per il trasporto dei silii

Truck for transport to the silos



I servizi

Premix offre ai propri clienti un servizio globale sui prodotti e sulla loro posa in opera.

A monte di ogni trattativa, viene effettuata una dimostrazione sull'applicazione dei prodotti, quindi il cliente viene istruito sull'uso delle attrezzature di messa in opera fornite a noleggio ed il servizio prosegue durante il cantiere, con assistenza sul prodotto e sulle attrezzature.

Premix svolge anche un servizio di consulenza tecnica per mezzo di operatori, dotati di automezzi con attrezzature specifiche, che sono in grado di eseguire con rapidità ed efficienza ogni genere di intervento in cantiere. Nei lavori di risanamento, ad esempio, con un primo sopralluogo viene effettuata una mappatura dell'umidità di risalita, mediante apposito igrometro, quindi viene predisposta una dettagliata relazione che indica le fasi di intervento, i prodotti da utilizzare e le relative modalità applicative.

I prodotti

La natura ha da sempre aiutato l'uomo nelle costruzioni. Anche oggi, con le moderne tecnologie, è possibile produrre in armonia con l'ambiente e con elevati livelli qualitativi. Produrre malte premiscelate significa anche studiare le consuetudini di cantiere, per sviluppare prodotti che arricchiscono le abitudini locali senza stravolgerle.

Oggi in Sicilia i prodotti più apprezzati sono ancora quelli che maggiormente si avvicinano alla tradizione: tipico esempio è la "tonachina", la cui superficie finale viene "spugnata" per ottenere il voluto effetto del granello a vista.

La gamma dei prodotti Premix comprende malte normali



L'Hotel Caiammari (Siracusa): un edificio del XVII secolo ristrutturato con prodotti della Premix (www.caiammari.sr.it)

Hotel Caiammari (Siracusa), 17th century building restored with Premix products (www.athenapalace.com)

(per intonaco, muratura, massetti, finitura), speciali (idrorepellenti, fibrorinforzate - con fibre Addiment), prodotti speciali per il restauro, collanti. Per risanare le murature umide è stato messo a punto il Sistema Megasan, un complesso di prodotti osmotici e macroporosi ad alta efficacia e di semplice utilizzo.

Allo scopo di ampliare il ventaglio di offerta con prodotti complementari, dal 1998 è operativa la collaborazione con Baunit Austria, per la commercializzazione di prodotti colorati e termoisolanti.

L'elenco dei lavori realizzati in dieci anni è innumerevole. Citiamo come fiore all'occhiello la ristrutturazione di edifici storici adibiti ad alberghi, quali il Grand Hotel Timeo di Taormina (5 stelle), l'Hotel Roma di Siracusa (4 stelle), l'Hotel Caiammari di Siracusa (4 stelle, recentemente aperto al pubblico): si tratta di interventi di restauro che richiedono una continua consulenza in cantiere e prodotti speciali - sia Premix sia Baunit - caratterizzati da elevati margini specifici.

Per mantenere la posizione di



primato conquistata nel tempo, periodicamente viene svolta un'azione di benchmarking tra Premix e i competitors locali. I loro prodotti vengono provati, i loro servizi analizzati e simulati: in questo modo è possibile incrementare continuamente la soddisfazione dei clienti.

Il futuro

Premix dedica al futuro la stessa attenzione che ha per la tradizione: dal 1998 è attivo il sito Internet (www.premix.it), visitabile anche tramite il link presente sul web-site di Buzzi Unicem S.p.A. .

Nei prossimi mesi verranno ultimati i lavori necessari per la certificazione del Sistema Qualità in conformità alla norma



Hotel Liberty (Messina),
ristrutturato con prodotti Premix

Hotel Liberty (Messina),
restored with Premix products

quindi costruiscono con forte accelerazione. Sicuramente l'orizzonte si sposterà oltremare.

Premix S.p.A., whose headquarters and plant are located at Melilli (Sr), has been producing and selling premixed mortars since 1991, the year it was founded by three Sicilian companies, each with vast experience within its own sector: the Cementeria di Augusta S.p.A. (now called Unimed S.p.A.), the lime plant Leone La Ferla S.p.A. in Villasmundo (Sr), and the industrial transport company T.I.Me. S.p.A. in Siracusa. The operating unit is one of the largest and most modern of its kind in Italy. The plant includes a 50-meter high production tower and is strategically located for the supply of raw materials, since it is situated in the middle of a triangle whose vertices consist of the cement plant, the limestone quarry, and the lime plant, all within a few kilometers of each other. The production process is very

Vista frontale del villaggio turistico di Samperi (Ragusa), realizzato con prodotti Premix

Front view of the resort complex in Samperi (Ragusa), built with Premix products

UNI EN ISO 9001:2000. Inoltre, Premix è già pronta per l'Euro: nei listini, preventivi e ordini, già da tempo, è presente la valuta comunitaria. Le sfide per l'avvenire sono soprattutto nella ristrutturazione dell'antico, nel consolidamento della leadership sulla fascia orientale e nell'espansione verso il "far-west" dell'isola, ma un aspetto da non trascurare saranno le esportazioni. Molti Paesi che si affacciano sul Mar Mediterraneo in posizione prospiciente alla Sicilia stanno crescendo e



simple and efficient: the limestone from the quarry is dried in a rotating drier with 3 concentric Gebr. Pfeiffer drums, culled with multistep Rheum screens, and then mixed with the bonding agents (cement and lime) and the admixtures in a 2200 liter M-Tec MR 220V horizontal axis mixer.

The admixtures constitute the main difference with respect to traditional mortar because they are used in very low quantities (below 0.1% on average), which gives the finished product its excellent properties such as lightness, malleability, water retention. The whole production process is dry, below 120°C, and does not release any emissions into the environment.

The plant was designed at the end of the 1980s for the size of the market at that time, and consisted mainly of huge worksites with a large production capacity (75,000 tons per year in one shift) for a few, primarily loose, products (70%).

Today, the construction market has undergone significant changes that have forced the



Villaggio turistico di Samperi (Ragusa), realizzato con prodotti Premix

Resort complex in Samperi (Ragusa), built with Premix products

plant (which still works only one shift) to manufacture 30 products for a total of more than 40,000 tons per year, 80% of which is bagged. The growth of the bagged sector has been greater than was initially projected during the design phase: the large mix of bagged products, the many sizes and weights of the bags (25, 30 and 40 kg), as well as the frequent washes - necessary to change the granularity and color - has forced the company to make substantial changes to its operations during the last few years, such as the installation of a bagging machine with 4 spouts and a palletizer, both from Car-Ventomatic, and a Unisac bag feeding machine.

The market

Premix products are sold in Sicily and Calabria with a few exports to Albania, via Unimed in Barletta.

The market in Sicily, where traditional methods are still largely used, presents Premix employees with a constant challenge to offer technologies and methods of working from middle-Europe.

The sales organization is structured so that east Sicily is covered with its own employees and sales representatives from the Unimed plant of Augusta, and central-west Sicily is handled by agents that represent different companies, but this area is currently undergoing a makeover, with the goal of creating a greater presence in the region. Promotions and sales are handled through three channels, namely resellers, construction companies, and plasterers. Each channel has its own custom department that develops initiatives aimed at providing the greatest customer satisfaction. For example, the resellers organize open days and demon-

